

Compteur MONOPHASÉ



Notice d'utilisation du compteur communicant Linky

Le compteur communicant Linky en détail

Indicateur lumineux de consommation

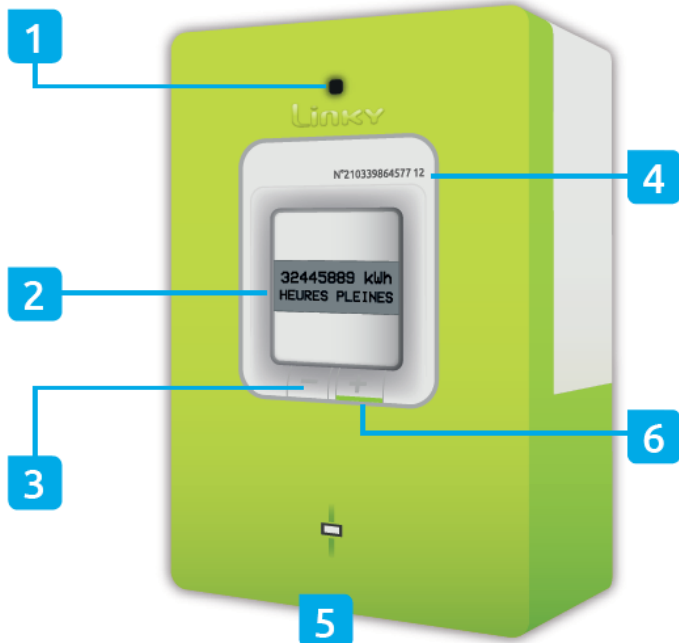
Il clignote en fonction de la quantité d'électricité consommée (plus celle-ci augmente, plus le voyant clignote rapidement).

Afficheur

Il permet de visualiser, à la demande, la plupart des paramètres du compteur.

Touches de défilement des données

En appuyant sur les touches + et -, les informations défilent sur l'afficheur.



Numéro du compteur

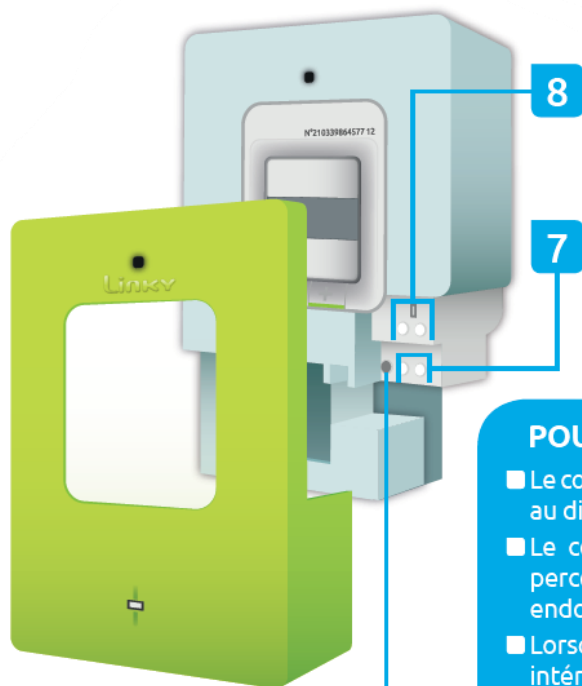
Vous pourrez vérifier que le numéro de compteur correspond à celui de votre facture.

Voyant lumineux

Ce voyant s'allume lorsque le compteur est coupé et que vous êtes autorisé à le remettre en service. Pour cela, appuyez plus de 2 secondes sur la touche +.

Clips d'ouverture du capot

L'ouverture du capot vous permet d'accéder au contact sec, à son fusible et à la télé-information client.



Télé-information client

Différentes informations du compteur (consommation, puissance apparente et période tarifaire en cours) sont émises sur cette liaison de télé-information.

Contact sec

Le compteur peut, *via* le contact sec, mettre en marche et arrêter automatiquement certains appareils électriques (ballon d'eau chaude, par exemple). Pour mettre en place cette fonction, consultez votre installateur.

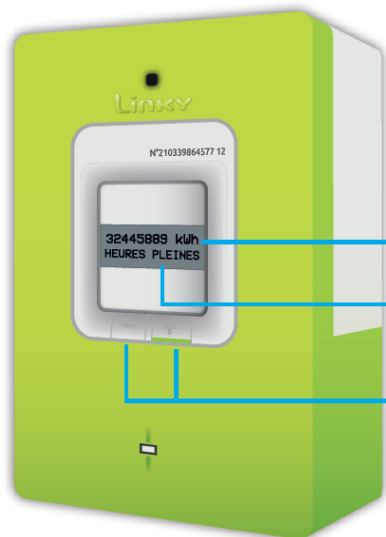
POUR VOTRE SÉCURITÉ

- Le compteur est sous tension, y compris lorsque vous coupez le courant au disjoncteur ; ne cherchez pas à le démonter ou à le déplacer.
- Le compteur est raccordé à des câbles, visibles ou encastrés ; ne percez jamais à proximité sans être certain de pouvoir le faire sans les endommager (risque grave d'électrocution ou d'incendie).
- Lorsque vous réalisez des travaux électriques sur votre installation intérieure, coupez toujours l'électricité au disjoncteur, même si le compteur Linky est hors tension.
- Lorsque vous demandez une augmentation de puissance contractuelle, il demeure de votre responsabilité de vous assurer de la capacité admissible par votre installation en aval du disjoncteur.

Fusible contact sec

En cas de besoin pour remplacer le fusible, consultez votre installateur.

Les informations que vous pouvez consulter directement sur le compteur



Index de consommation en kWh

Option tarifaire

Pour faire défiler les informations, appuyez sur  ou 

Ci-dessous, quelques exemples d'affichages sur le compteur

BASE NOM DU CONTRAT

Nom de votre contrat :
indique l'option tarifaire choisie dans
votre contrat de fourniture d'électricité.

12 kVA PUISSANCE SOUSCRITE

Puissance souscrite :
puissance souscrite dans votre contrat.

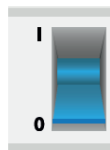
3252 VA PUISSANCE APP

Puissance apparente :
puissance utilisée au moment
de la consultation.

8647 VA PUISSANCE MAX

**Puissance maximale atteinte dans
la journée, au moment de la lecture**
(réinitialisation à minuit
chaque jour).

Que faire si vous n'avez plus d'électricité ?



Si le disjoncteur est en position **0**, débranchez ou arrêtez des appareils électriques, puis remettez le disjoncteur en position **I**.

1 Vérifiez le disjoncteur



Si le disjoncteur est en position **I**, deux cas sont possibles :


CAS 1

Vous avez un accès facile au compteur Linky

2 Vérifiez l'alimentation du compteur. Pour cela, consultez l'afficheur du compteur Linky.

Si le message **PUISS DÉPASSÉE** apparaît, cela signifie qu'il y a eu un dépassement de puissance.

Pour faire revenir le courant :

- débranchez ou arrêtez des appareils électriques, de manière à réduire votre besoin de puissance ;
- puis, appuyez plus de 2 secondes sur le bouton 

Cela aura pour effet de faire revenir le courant.

Si l'électricité ne revient pas ou recoupe, cela signifie que vous n'avez pas débranché un nombre suffisant d'appareils. Renouvelez l'opération.



Appuyez au moins 2 secondes

Si le message **CONTACTEZ VOTRE FOURNISSEUR** apparaît, veuillez contacter votre fournisseur d'électricité.

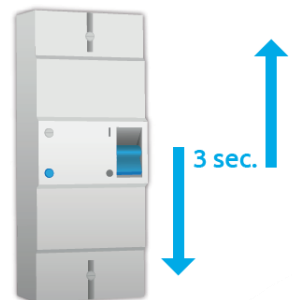


Appelez votre fournisseur d'électricité

CAS 2

Le compteur Linky n'est pas accessible facilement

2 Débranchez ou arrêtez des appareils électriques en gardant au moins quelques appareils en marche.



Positionnez le disjoncteur en position **0**, attendez 3 secondes et remettez le disjoncteur en position **I**.



Si l'électricité ne revient pas, contactez le dépannage ENEDIS (Convention avec AEM)

09 726 750 73

24h / 24 et 7j / 7